

# Certificado de Garantia

Desde 1988 a Móveis Sul desenvolve móveis visando a excelência em todos os seus processos de produção, é uma empresa preocupada com a satisfação de seus clientes com foco na qualidade dos seus produtos.

Para manter essa relação e com o desígnio de a cada dia aumentar esta confiança, com plena consciência da importância da satisfação de todos é que disponibiliza este CERTIFICADO DE GARANTIA.

## 1. Da Garantia:

1.1 Esta garantia é válida para a substituição de peças e componentes que são partes integrantes do produto fornecido pela Móveis Sul, e que apresentarem eventuais defeitos de fabricação. Sua validação está vinculada ao correto preenchimento do termo de recebimento que acompanha o produto.

## 2. Da Cobertura da Garantia:

2.1 O início da vigência da garantia ocorre a partir da data de emissão da nota fiscal de venda ao consumidor correspondente ao produto a ser garantido, com identificação, obrigatoriamente, do código e modelo do produto.

2.2 O prazo de vigência da garantia é de três meses (90 dias), de acordo com o código de defesa do consumidor conforme lei 8.078 - 11/9/1990 ART. 26;

2.3 Mais três meses (90 dias) últimos de garantia adicional concedida pela Móveis Sul Indústria e Comércio Ltda;

## 3. Das Exclusões:

### 3.1 A garantia perderá a validade quando:

3.1.1 Os danos sofridos pelo produto ou seus acessórios e componentes forem decorridos de acidente, ou má utilização por parte do consumidor, também se for por quedas de objetos sobre o móvel;

3.1.2 O defeito for ocasionado por montagem realizada em desacordo com o manual de instruções;

3.1.3 Em função da exposição a ambientes úmidos e exposição prolongada a luz solar;

3.1.4 O produto ou peças tenham sido danificadas por acidente de transporte ou manuseio, riscos e batidas;

3.1.5 Em caso de movimentação inadequada do produto, e que cause danos ao mesmo;

3.1.6 Da utilização de peças ou componentes não originais, e que sejam inadequados ao produto.

### 3.2 A garantia concedida pelo fabricante não cobrirá:

3.2.1 Despesas com instalação do produto;

3.2.2 Despesa com transporte;

3.2.3 Danos causados ao produto, por motivos de força maior, como aqueles causados por agentes da natureza (chuvas, incêndios e excesso de umidade...)

## 4. Instruções para Limpeza e Conservação do Produto:

4.1 Observe para que o produto esteja nivelado, desta forma, as gavetas e portas terão um bom funcionamento, evite arrastá-lo;

4.2 Evitar que o móvel fique exposto a luz solar direta, ou em ambientes de umidade e calor excessivo;

4.3 Para limpeza use um pano macio umedecido com água;

4.4 Não utilize produtos que contenham reagentes químicos, como: álcool, removedores, amoníacos etc..., não utilize sapólios, polidores e demais produtos que contenham carga abrasiva, para evitar riscos e manchas;

4.5 Não colocar carga excessiva de peso nas gavetas e prateleiras, para evitar acidentes ou danos ao produto;

## 5. Observações gerais:

5.1 Qualquer dúvida ou reclamação sobre este produto deve ser solicitado junto a loja onde foi efetuada a compra. Para esclarecer dúvidas técnicas contate a Móveis Sul pelo e-mail

Assistencia@moveissul.com.br ou pelo telefone 54 3358 6200. **Atenção:** A Solicitação de assistência técnica deve ser feita via on-line por um representante autorizado pela Móveis Sul.

## INSTRUÇÕES DE MONTAGEM INSTRUCCIONES DE MONTAJE

Leia atentamente este manual e guarde para consultas futuras.

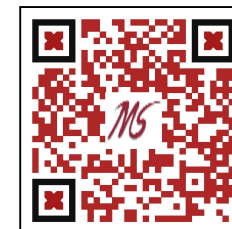
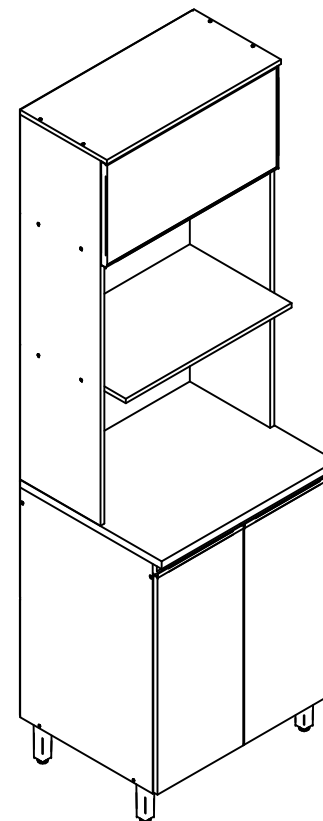
*Lea este manual detenidamente y consérvelo para consultarlo en el futuro.*

## KIT FORNO/MICRO 65CM C/ VIDRO

ANDRIA

ANGELIN / NUDE

REF 5598



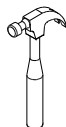
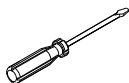
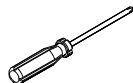
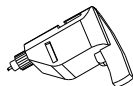
Visite nosso site.

**MS**  
**MÓVEIS SUL**  
MÓVEIS COMO SUA FAMÍLIA MERECE

AV. VITAL ZAMBOTTO, 273 - AREA IND. III  
I.E.: 071/0032633 CNPJ 92.051.440/0001-96  
FONE 0(XX) 54 3358 6200 CEP 95.300.000  
LAGOA VERMELHA - RS - BRAZIL

Projetista:  
Evandro Cordeiro  
engenhar3@moveissul.com.br

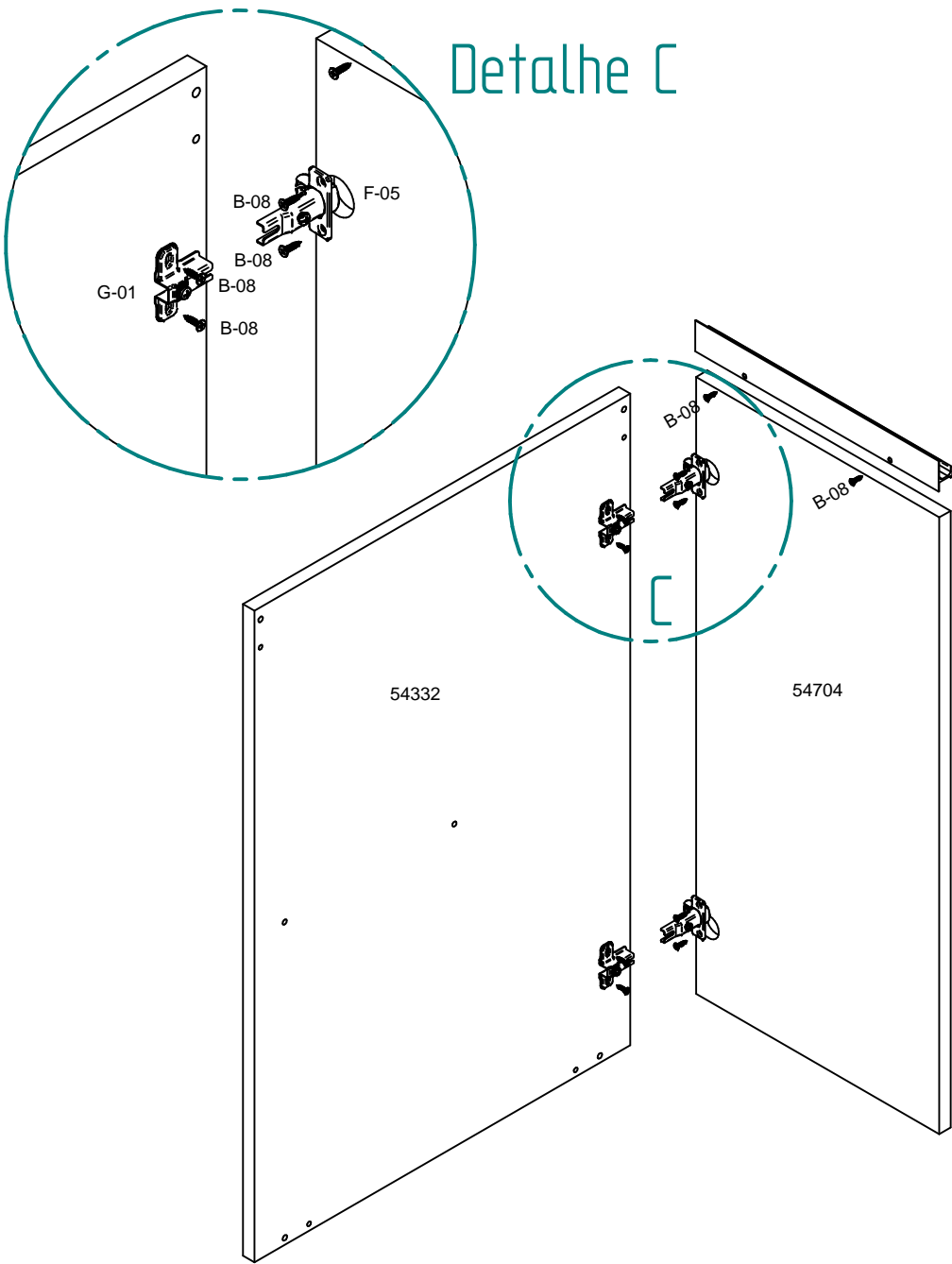
Para montagem /Para montaje:



Lista de peças / lista de piezas:

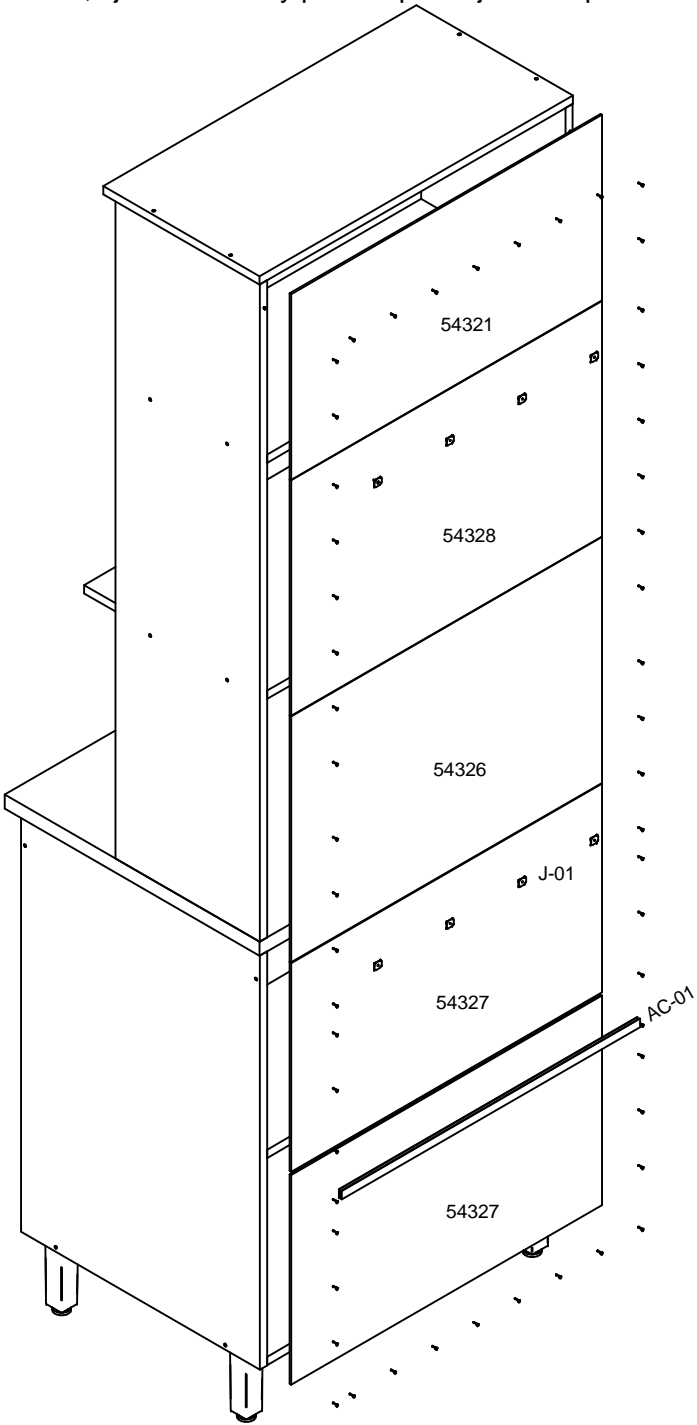
CÓD.	QUANT.	DESCRIÇÃO / DESCRIPCIÓN	MEDIDAS
54330	1	Lateral esq. / Lado izquierdo.	745 X 496 X 15
54331	1	Base / Base	620 X 496 X 15
54332	1	Lateral dir. / Lado derecho.	745 X 496 X 15
54333	1	Chapéu / Cubrir	651 X 325 X 15
54334	1	Tampo forno / Tapa del horno	651 X 530 X 25
54335	1	Prateleira Micro / Micro estante	620 X 380 X 15
54336	1	Base Aéreo / Base Aerea	620 X 300 X 15
54704	2	Porta Inferior /	705 X 321 X 15
54319	1	Ripa Frontal / Listón frontal	620 X 60 X 15
54322	1	Ripa Traseira /	620 X 60 X 15
54329	1	Prateleira Móvel Inf. / Estante Móvil Inf.	620 X 300 X 15
54323	1	Lateral Esq. Superior /	1183 X 300 X 15
54324	1	Lateral Dir Superior /	1183 X 300 X 15
54327	2	Costas inf. / Espalda baja	646 X 377 X 3
54326	1	Costas forno / horno de vuelta	646 X 444 X 3
54328	1	Costas Micro / Micro espalda	646 X 424 X 3
54321	1	Costas Superior / Superior de la espalda	646 X 334 X 3

**Passo 3:** Usar dobradiças e calços com parafusos **B-08** para fixar as portas.  
**Paso 3:** Use bisagras y calzas con tornillos **B-08** para asegurar las puertas.



**Passo 2:** Usar pregos, fixadores **J-01** e perfil H para fixar as costas.

**Paso 2:** Use clavos, fijadores **J-01** y perfil H para fijar as espaldas.



**Lista de ferragens / Lista de herragens:**

CÓD.	QUANT.	DESCRIÇÃO / DESCRIPCIÓN	IMAGEM
A-01	24	Cavilha 6 x 25 / Tarugo 6 x 25mm	
B-03	24	Parafuso C.C. 4,0 x 50 / Tornillo 4,0 x 50	
B-06	4	Parafuso C.F. 4,5 x 40 / Tornillo C.F. 4,5 x 40	
B-08	44	Parafuso C.C. 3,5 x 14 / Tornillo 3,5 x 14	
B-17	4	Parafuso união com flange 15mm / Tornillo de unión	
C-01	4	Porca cilíndrica / Tuerca cilíndrica	
F-01	2	Dobradiça super alta / Bisagra super alta	
F-05	4	Dobradiça Colo Reto / Bisagras	
G-01	6	Calço 5 para dobradiça / Calzo 5 bisagra 26	
I-01	68	Prego 10 x 10 / Clavos	
J-01	12	Fixador de costas / Fijador de espalda	
K-03	4	Suporte de prateleira 8x6mm / Soporte de estante	
O-01	4	Cantoneira 17.5 x 17.5 x 46 / Esquinera	
X	1	Bisnaga de cola 10 gramas / Cola	
Y	1	Etiqueta escovada moveis sul / Logo Marca	
Z	1	Esquema de montagem A4 / Manual assemble	

**Lista de acessórios / Lista de assessorios:**

CÓD.	QUANT.	DESCRIÇÃO	IMAGEM
25056	2	Puxador perfil Seul 321mm	
25058	1	Porta PVC Reflecta	
AC-01	1	Perfil H 770mm	
M-21	4	Pé 130mm Toquio	

**Passo 1:** Unir as peças usando cavilhas **A-01** e parafusos **B-03**. Fixar o tampo usando cantoneiras **O-01** e parafusos **B-08**.

Fixar os pés com parafusos **B-06**

**Paso 1:** Unir las piezas utilizando tarugos **A-01** y tornillos **B-03**. Fijar la tapa con esquineras **O-01** y tornillos **B-08**. Fijar los pies con tornillos **B-06**.

